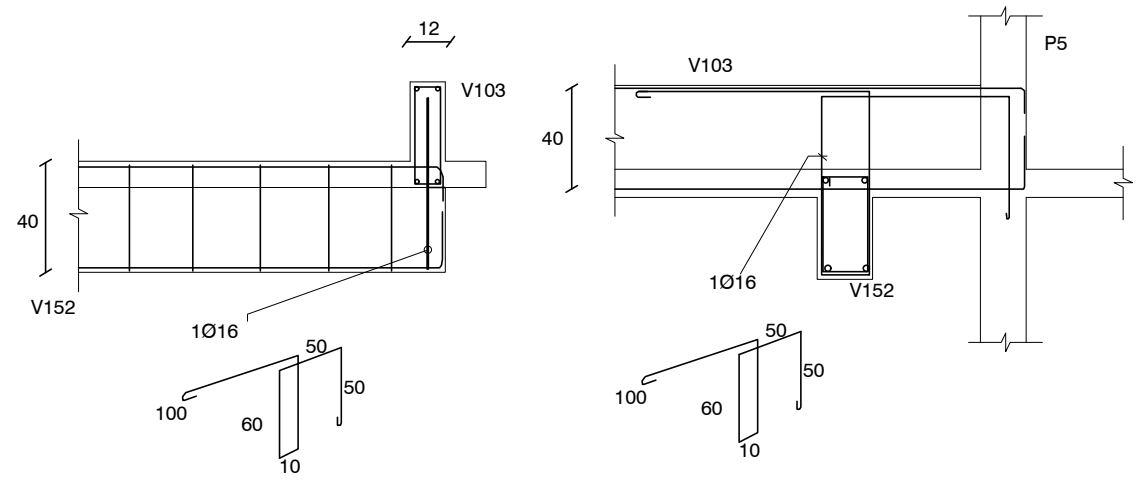


PLANTA INDICE 200 (SOBRE PRIMER PISO)
ESCALA 1:50

PLANTA



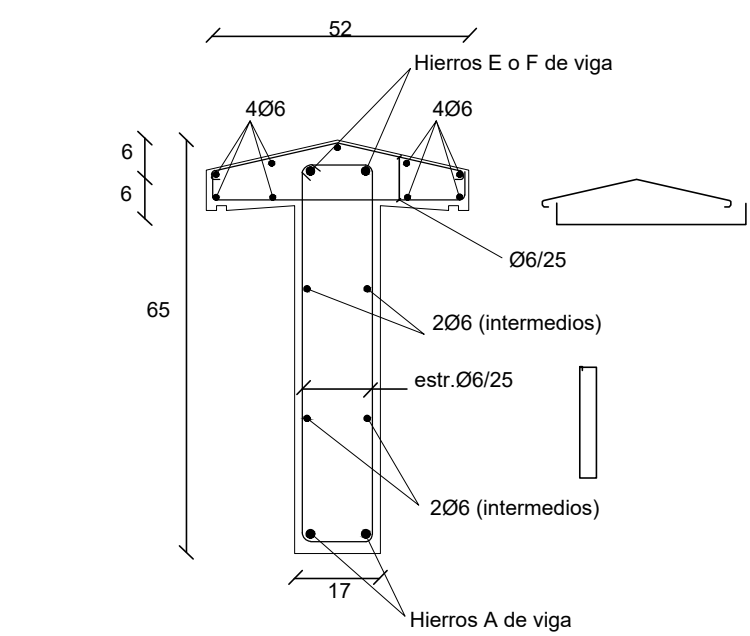
Para apoyar la V152 en la V103 (invertida) se colocará el estribo especial 1016 indicado. El mismo abraza a los fierros A de V152 y se ancla en la zona superior de la V103 y en Pilar P5. Para el apoyo de V165 en V106 (invertida) el detalle es simétrico.

CORTES

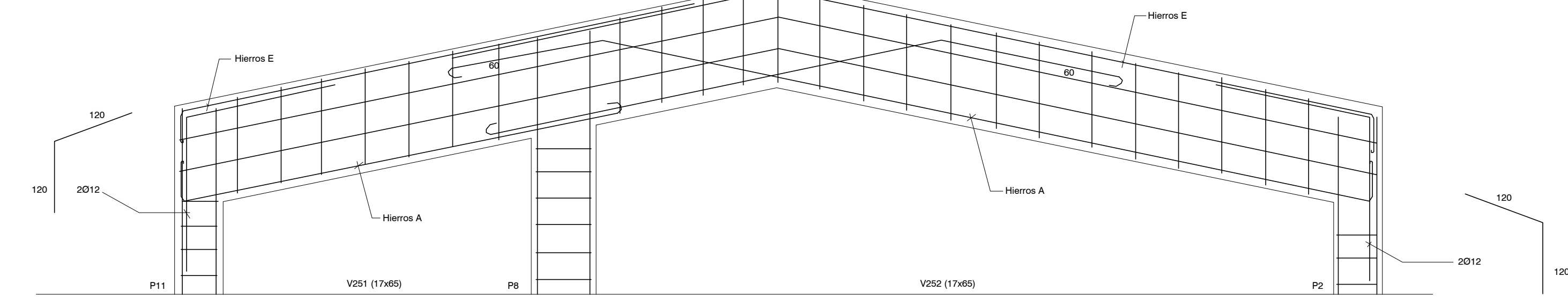
DETALLE DE APOYO DE V152 EN V103 Y DE V165 EN V106

Nº	O	DIMENSIONES										ARMADURA LONGITUDINAL										ESTRIBOS			OBSERVACIONES																																																																																																																																																																																																																																																																																																																																																																																																																																																																																																																																																																																																																																																																																																																																																																																																																																																																																																																																																																																																																																																																																																																																																																																																																																																									
		b	H	L	A	E	Fder	A	E	A	Fder	A	E	A	Fder	A	E	A	Fder	A	E	A	Fder	A		E	A	Fder	A	E	A	Fder	A	E	A	Fder	A	E	A	Fder	A	E	A	Fder	A	E	A	Fder	A	E	A	Fder	A	E	A	Fder	A	E	A	Fder	A	E	A	Fder	A	E	A	Fder	A	E	A	Fder	A	E	A	Fder	A	E	A	Fder	A	E	A	Fder	A	E	A	Fder	A	E	A	Fder	A	E	A	Fder	A	E	A	Fder	A	E	A	Fder	A	E	A	Fder	A	E	A	Fder	A	E	A	Fder	A	E	A	Fder	A	E	A	Fder	A	E	A	Fder	A	E	A	Fder	A	E	A	Fder	A	E	A	Fder	A	E	A	Fder	A	E	A	Fder	A	E	A	Fder	A	E	A	Fder	A	E	A	Fder	A	E	A	Fder	A	E	A	Fder	A	E	A	Fder	A	E	A	Fder	A	E	A	Fder	A	E	A	Fder	A	E	A	Fder	A	E	A	Fder	A	E	A	Fder	A	E	A	Fder	A	E	A	Fder	A	E	A	Fder	A	E	A	Fder	A	E	A	Fder	A	E	A	Fder	A	E	A	Fder	A	E	A	Fder	A	E	A	Fder	A	E	A	Fder	A	E	A	Fder	A	E	A	Fder	A	E	A	Fder	A	E	A	Fder	A	E	A	Fder	A	E	A	Fder	A	E	A	Fder	A	E	A	Fder	A	E	A	Fder	A	E	A	Fder	A	E	A	Fder	A	E	A	Fder	A	E	A	Fder	A	E	A	Fder	A	E	A	Fder	A	E	A	Fder	A	E	A	Fder	A	E	A	Fder	A	E	A	Fder	A	E	A	Fder	A	E	A	Fder	A	E	A	Fder	A	E	A	Fder	A	E	A	Fder	A	E	A	Fder	A	E	A	Fder	A	E	A	Fder	A	E	A	Fder	A	E	A	Fder	A	E	A	Fder	A	E	A	Fder	A	E	A	Fder	A	E	A	Fder	A	E	A	Fder	A	E	A	Fder	A	E	A	Fder	A	E	A	Fder	A	E	A	Fder	A	E	A	Fder	A	E	A	Fder	A	E	A	Fder	A	E	A	Fder	A	E	A	Fder	A	E	A	Fder	A	E	A	Fder	A	E	A	Fder	A	E	A	Fder	A	E	A	Fder	A	E	A	Fder	A	E	A	Fder	A	E	A	Fder	A	E	A	Fder	A	E	A	Fder	A	E	A	Fder	A	E	A	Fder	A	E	A	Fder	A	E	A	Fder	A	E	A	Fder	A	E	A	Fder	A	E	A	Fder	A	E	A	Fder	A	E	A	Fder	A	E	A	Fder	A	E	A	Fder	A	E	A	Fder	A	E	A	Fder	A	E	A	Fder	A	E	A	Fder	A	E	A	Fder	A	E	A	Fder	A	E	A	Fder	A	E	A	Fder	A	E	A	Fder	A	E	A	Fder	A	E	A	Fder	A	E	A	Fder	A	E	A	Fder	A	E	A	Fder	A	E	A	Fder	A	E	A	Fder	A	E	A	Fder	A	E	A	Fder	A	E	A	Fder	A	E	A	Fder	A	E	A	Fder	A	E	A	Fder	A	E	A	Fder	A	E	A	Fder	A	E	A	Fder	A	E	A	Fder	A	E	A	Fder	A	E	A	Fder	A	E	A	Fder	A	E	A	Fder	A	E	A	Fder	A	E	A	Fder	A	E	A	Fder	A	E	A	Fder	A	E	A	Fder	A	E	A	Fder	A	E	A	Fder	A	E	A	Fder	A	E	A	Fder	A	E	A	Fder	A	E	A	Fder	A	E	A	Fder	A	E	A	Fder	A	E	A	Fder	A	E	A	Fder	A	E	A	Fder	A	E	A	Fder	A	E	A	Fder	A	E	A	Fder	A	E	A	Fder	A	E	A	Fder	A	E	A	Fder	A	E	A	Fder	A	E	A	Fder	A	E	A	Fder	A	E	A	Fder	A	E	A	Fder	A	E	A	Fder	A	E	A	Fder	A	E	A	Fder	A	E	A	Fder	A	E	A	Fder	A	E	A	Fder	A	E	A	Fder	A	E	A	Fder	A	E	A	Fder	A	E	A	Fder	A	E	A	Fder	A	E	A	Fder	A	E	A	Fder	A	E	A	Fder	A	E	A	Fder	A	E	A	Fder	A	E	A	Fder	A	E	A	Fder	A	E	A	Fder	A	E	A	Fder	A	E	A	Fder	A	E	A	Fder	A	E	A	Fder	A	E	A	Fder	A	E	A	Fder	A	E	A	Fder	A	E	A	Fder	A	E	A	Fder	A	E	A	Fder	A	E	A	Fder	A	E	A	Fder	A	E	A	Fder	A	E	A	Fder	A	E	A	Fder	A	E	A	Fder	A	E	A	Fder	A	E	A	Fder	A	E	A	Fder	A	E	A	Fder	A	E	A	Fder	A	E	A	Fder	A	E	A	Fder	A	E	A	Fder	A	E	A	Fder	A	E	A	Fder	A	E	A	Fder	A	E	A	Fder	A	E	A	Fder	A	E	A	Fder	A	E	A	Fder	A	E	A	Fder	A	E	A	Fder	A	E	A	Fder	A	E	A	Fder	A	E	A	Fder	A	E	A	Fder	A	E	A	Fder	A	E	A	Fder	A	E	A	Fder	A	E	A	Fder	A	E	A	Fder	A	E	A	Fder	A	E	A	Fder	A	E	A	Fder	A	E	A	Fder	A	E	A	Fder	A	E	A	Fder	A	E	A	Fder	A	E	A	Fder	A	E	A	Fder	A	E	A	Fder	A	E	A	Fder	A	E	A	Fder	A	E	A	Fder	A	E	A	Fder	A	E	A	Fder	A	E	A	Fder	A	E	A	Fder	A	E	A	Fder	A	E	A	Fder	A	E	A	Fder	A	E	A	Fder	A	E	A	Fder	A	E	A	Fder	A	E	A	Fder	A	E	A	Fder	A	E	A	Fder	A	E	A	Fder	A	E	A	Fder	A	E	A	Fder	A	E	A	Fder	A	E	A	Fder	A	E	A	Fder	A	E	A	Fder	A	E	A	Fder	A	E	A	Fder	A	E	A	Fder	A	E	A	Fder	A	E	A	Fder	A	E	A	Fder	A	E	A	Fder	A	E	A	Fder	A	E	A	Fder	A	E	A	Fder	A	E	A	Fder	A	E	A	Fder	A	E	A	Fder	A	E	A	Fder	A	E	A	Fder	A	E	A	Fder	A	E	A	Fder	A	E	A	Fder	A	E	A	Fder	A	E	A	Fder	A	E	A	Fder	A	E	A	Fder	A	E	A	Fder	A	E	A	Fder	A	E	A	Fder	A	E	A	Fder	A	E	A	Fder	A	E	A	Fder	A	E	A	Fder	A	E	A	Fder	A	E	A	Fder	A	E	A	Fder	A	E	A	Fder	A	E	A	Fder	A	E

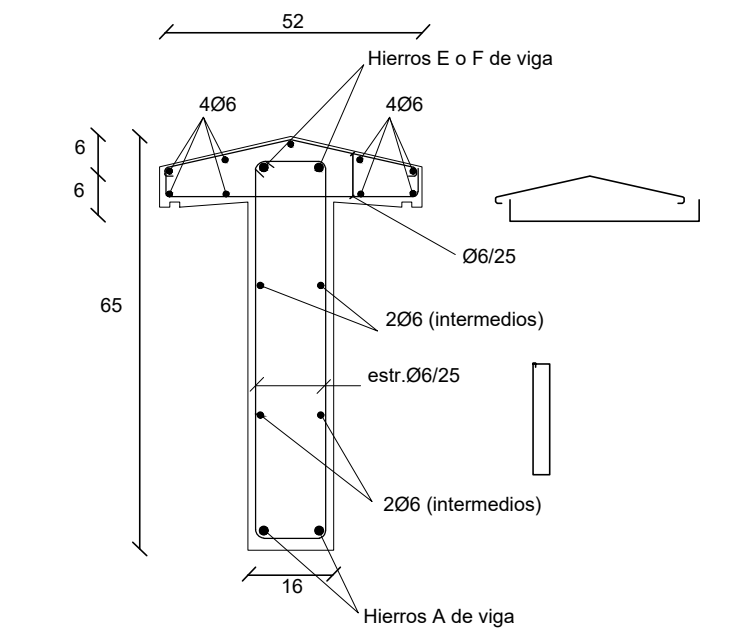
PLANILLA DE VIGAS



DETALLE SECCION DE VIGAS 251-252



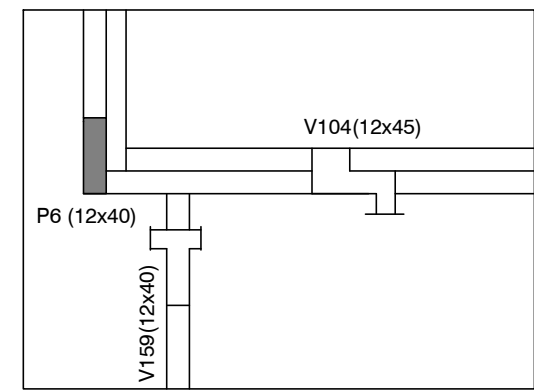
DETALLE DE VIGAS 251-252



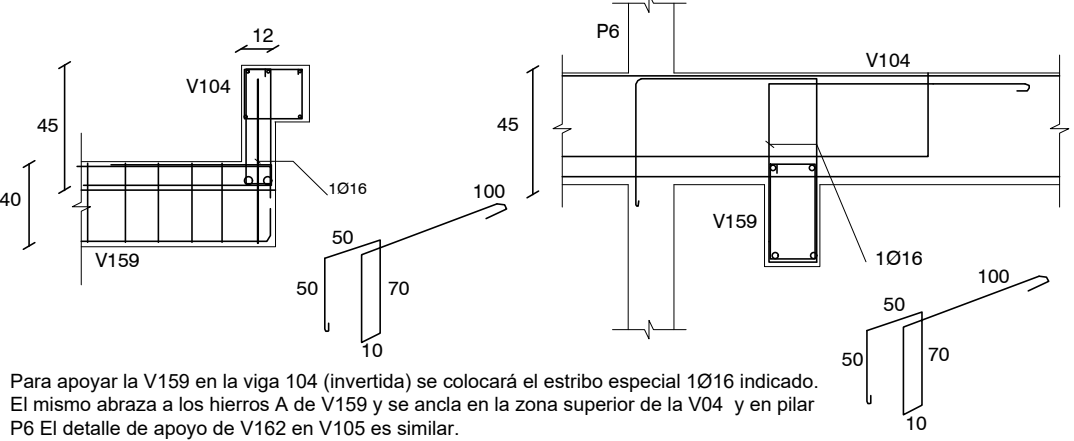
DETALLE SECCION DE VIGA 253

		P1	P2	P3	P4	P5	P6	P7	P8	P9	P10	P11	P12	P13	PT
PALATA	α x b	30x13	17x30	30x13	12x40	12x40	12x40	16x40	17x30	12x40	30x13	17x30	30x13	16x40	12x12
	armadura longitudinal	6810	6810	6810	6810	6810	6810	6810	6810	6810	6810	6810	6810	6810	408
	estribos	06/12	06/12	06/12	06/12	06/12	06/12	06/12	06/12	06/12	06/12	06/12	06/12	06/12	06/12
PBATA	α x b	30x13	17x30	30x13	12x40	12x40	12x40	16x40	17x30	12x40	30x13	17x30	30x13	16x40	12x12
	armadura longitudinal	6810	6810	6810	6810	6810	6810	6810	6810	6810	6810	6810	6810	6810	408
	estribos	06/12	06/12	06/12	06/12	06/12	06/12	06/12	06/12	06/12	06/12	06/12	06/12	06/12	06/12
Fundación: Colocar doble mala en platea bajo pilares indicados en planta. Recubrimiento superior 5 cm															

PLANILLA DE PILARES Y CIMENTACION



PLANTA



CORTES

DETALLE DE APOYO DE V159 EN V104 Y DE V162 EN V105

REFERENCIAS PILARES

- INDICA PILAR QUE NACE
- INDICA PILAR QUE CONTINUA
- INDICA PILAR QUE MUERE

MATERIALES

* HORMIGÓN ARMADO
Hormigón fck = 300 kg/cm²
Acero fyk = 5000 Kg/cm² (conformado)
Malla Electrosoldada (Tipo Mallalur): Acero con Límite de fluencia 6000 Kg/cm²
* Bloques U- Hormigón Vibrado Tipo Hopresa de 60 kg/cm²